



Il clima del paese e della Lombardia

Marzo 2022

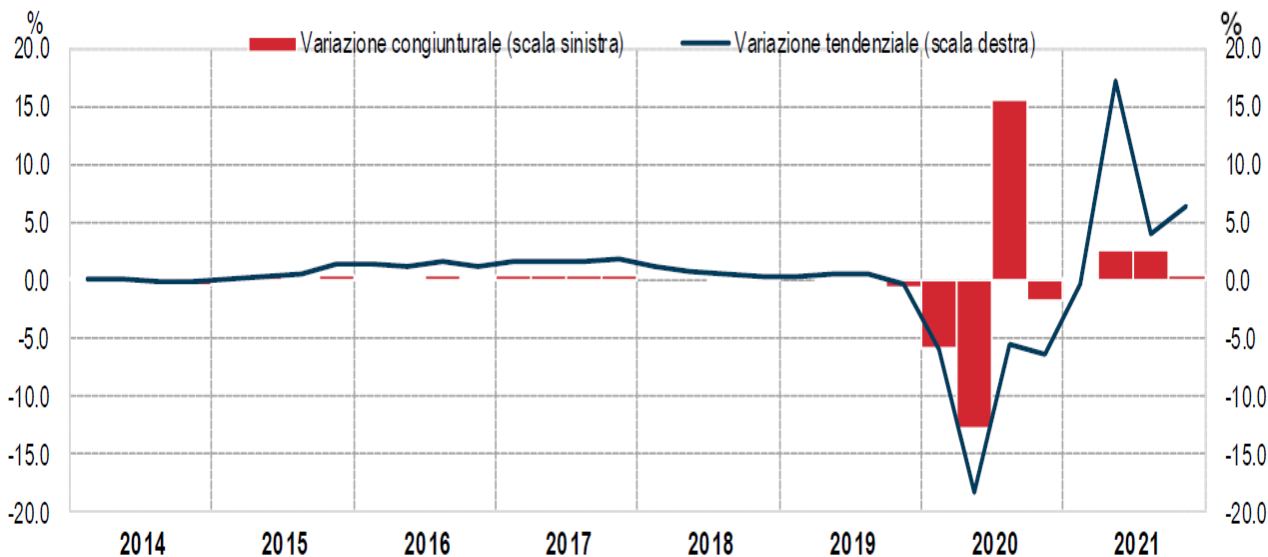


Scenario socioeconomico

Il Pil: le previsioni in calo (senza la guerra...)

FIGURA 2. PRODOTTO INTERNO LORDO, VARIAZIONI PERCENTUALI CONGIUNTURALI E TENDENZIALI

I trimestre 2014 – IV trimestre 2021, dati concatenati, destagionalizzati e corretti per gli effetti di calendario (anno di riferimento 2015)



PIL 2022	Precedenti	Attuali
UE	4,3%	4,1%
FMI	4,2%	3,8%
UPB		3,9%
Prometeia		4,0%

Tab. 1 - PIL mensile

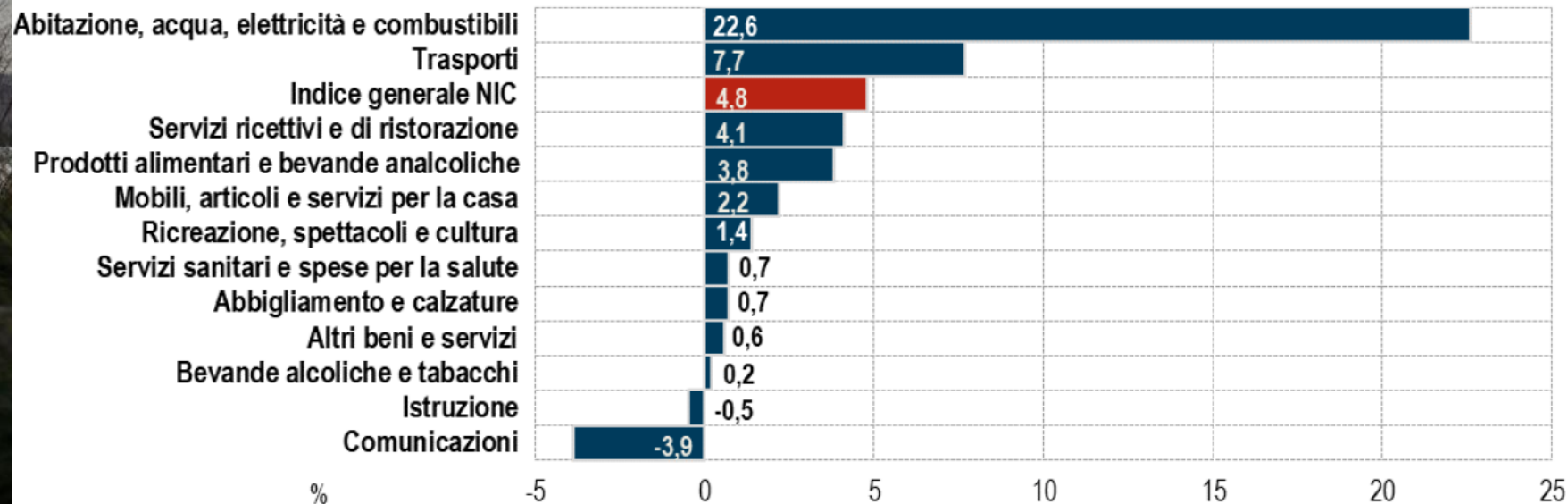
	variazioni congiunturali	variazioni tendenziali
I trimestre 2021	0,3	-0,3
II trimestre 2021	2,7	17,3
III trimestre 2021	2,6	4,0
IV trimestre 2021	0,6	6,4
Novembre 2021	1,0	7,0
Dicembre	-0,2	7,3
Gennaio 2022	-0,9	5,7
Febbraio	-1,0	4,2
2021		6,5

Elaborazioni Ufficio Studi Confindustria-Imorese per l'Italia.

Fonte: Istat stima preliminare gennaio 2022

FIGURA 2. INDICI DEI PREZZI AL CONSUMO NIC PER DIVISIONE DI SPESA

Gennaio 2022, variazioni percentuali tendenziali (base 2015=100)



L'occupazione: sì, ma...

PROSPETTO 3. OCCUPATI PER POSIZIONE PROFESSIONALE E CARATTERE DELL'OCCUPAZIONE

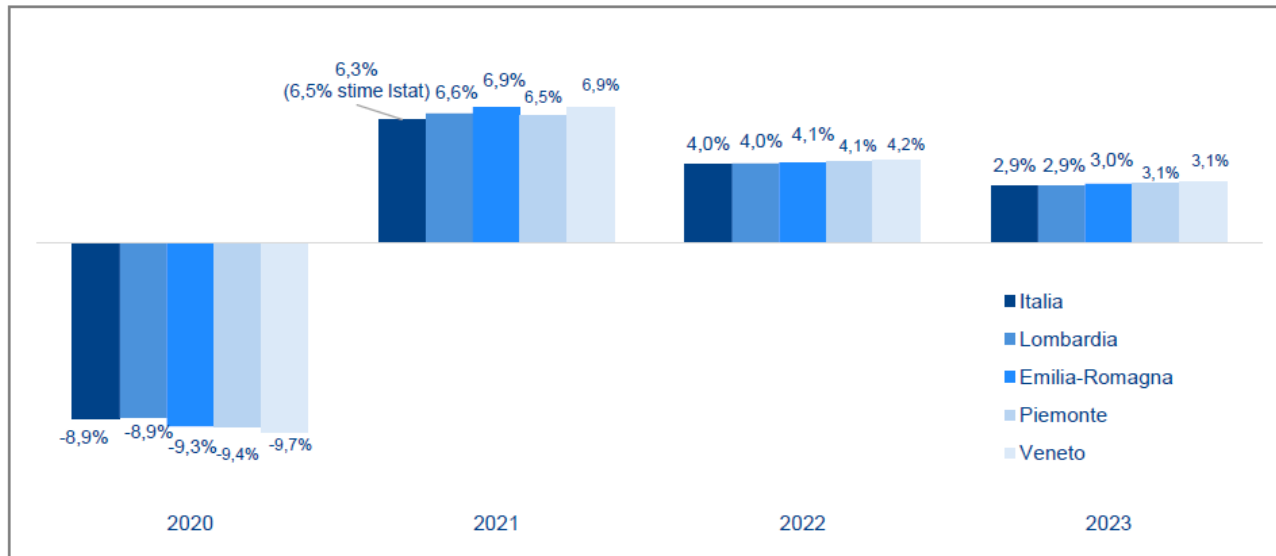
Dicembre 2021, dati destagionalizzati

	Valori assoluti (migliaia di unità)	Variazioni congiunturali				Variazioni tendenziali	
		<u>dic21</u>	<u>dic21</u>	<u>ott-dic21</u>	<u>ott-dic21</u>	<u>dic21</u>	<u>dic21</u>
		nov21 (assolute)	nov21 (percentuali)	lug-set21 (assolute)	lug-set21 (percentuali)	dic20 (assolute)	dic20 (percentuali)
OCCUPATI	22.746	+1	0,0	+70	+0,3	+540	+2,4
Dipendenti	17.872	+52	+0,3	+75	+0,4	+590	+3,4
- permanenti	14.795	-7	0,0	-17	-0,1	+157	+1,1
- a termine	3.077	+59	+2,0	+92	+3,1	+434	+16,4
Indipendenti	4.873	-51	-1,0	-5	-0,1	-50	-1,0

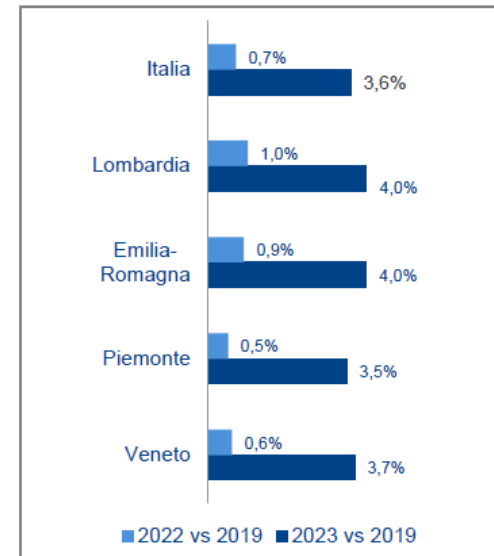
Fonte: Istat - occupati e disoccupati febbraio 2022

La Lombardia: la ripresa prevista

PIL
(var. % annua)



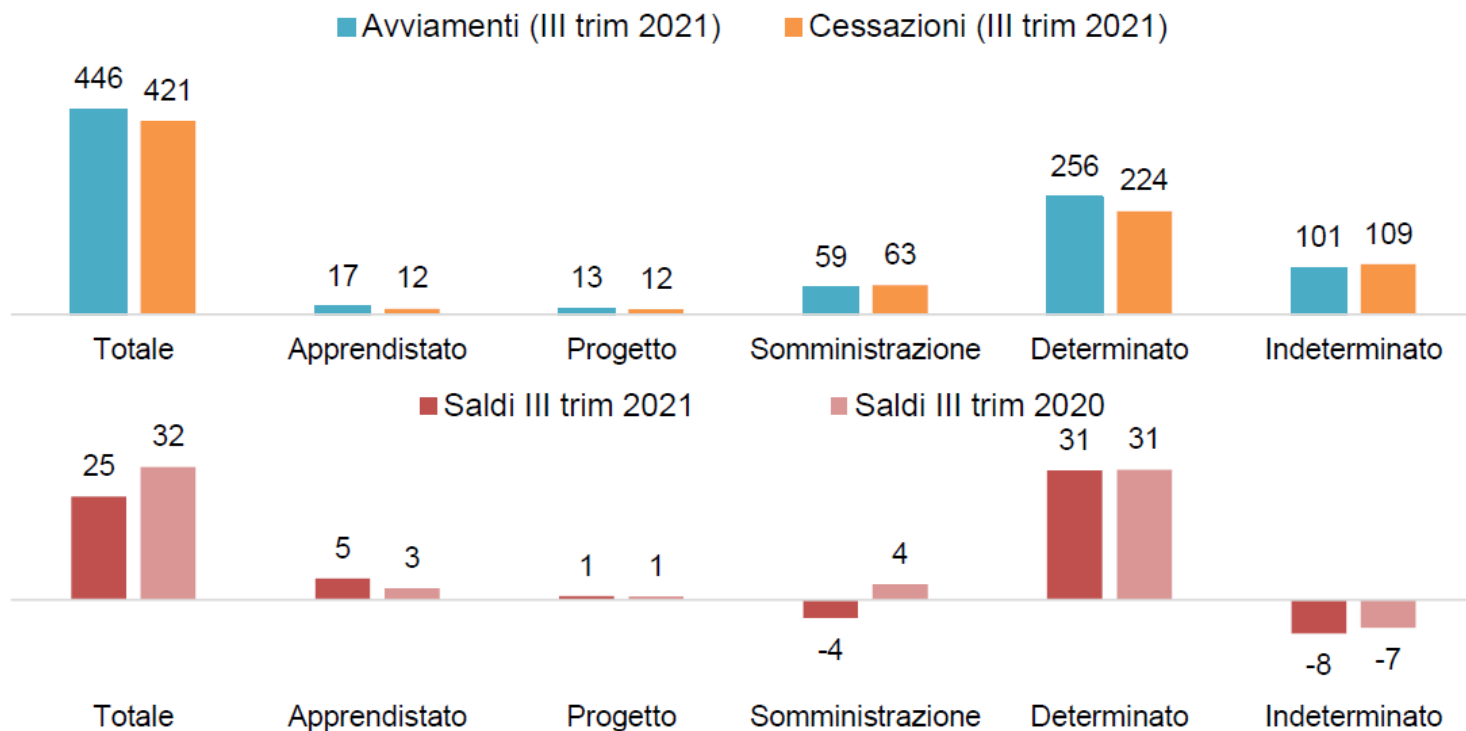
PIL rispetto al pre Covid
(var. %)



Fonte: Centro Studi Assolombarda su dati Prometeia (scenario locale aggiornato a gennaio 2022)

Ma anche in Lombardia crescono gli instabili

Avviamenti e cessazioni (migliaia) per contratto - Lombardia



Fonte: Elaborazioni Unioncamere Lombardia su dati Regione Lombardia - Quadrante del Lavoro

Grafico 3: Fatturato totale

INDICE DEL FATTURATO TOTALE - INDUSTRIA

Dati destagionalizzati - Indice Base anno 2010=100 e Variazioni tendenziali

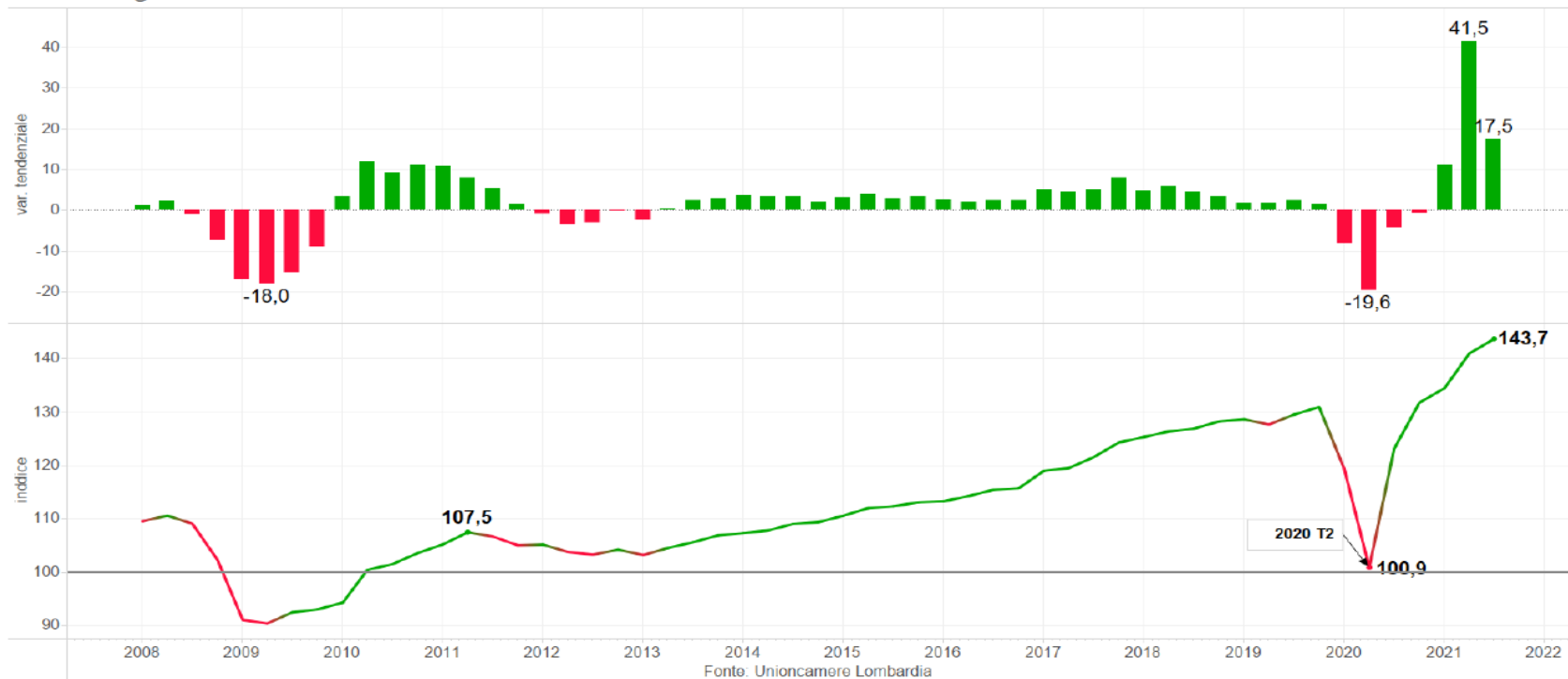
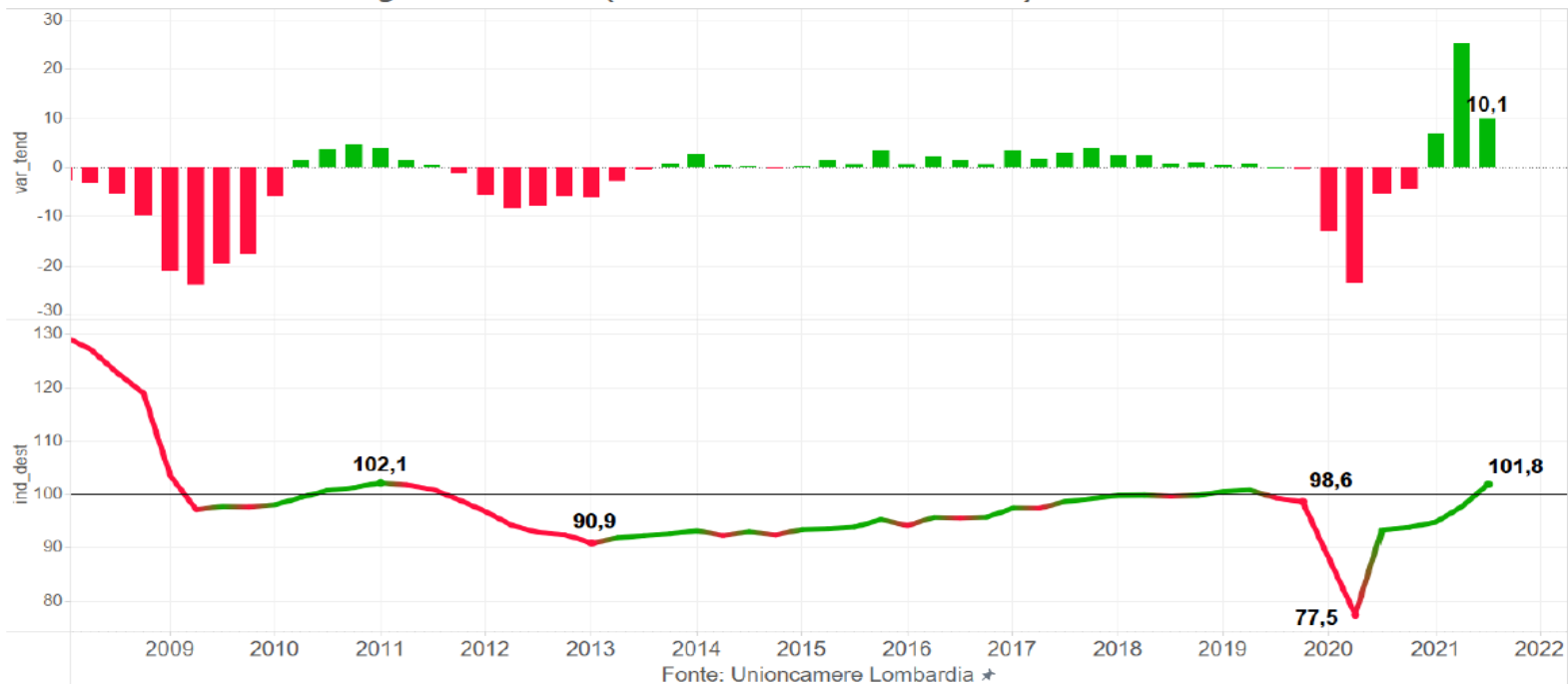


Grafico 3: Andamento del fatturato

FATTURATO TOTALE

Numero indice destagionalizzato (base media 2010=100) e variazioni tendenziali



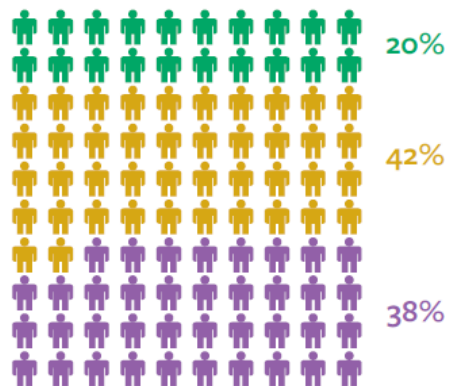
Fonte: Unioncamere Lombardia *



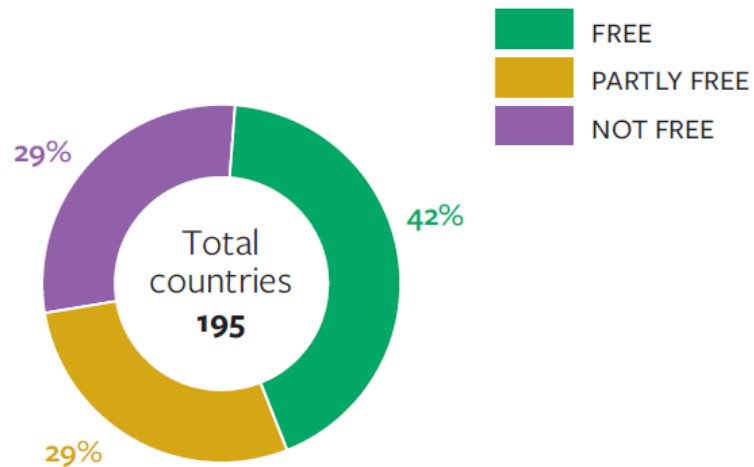
Focus: la democrazia

GLOBAL: STATUS BY POPULATION

Total population
7.8 billion

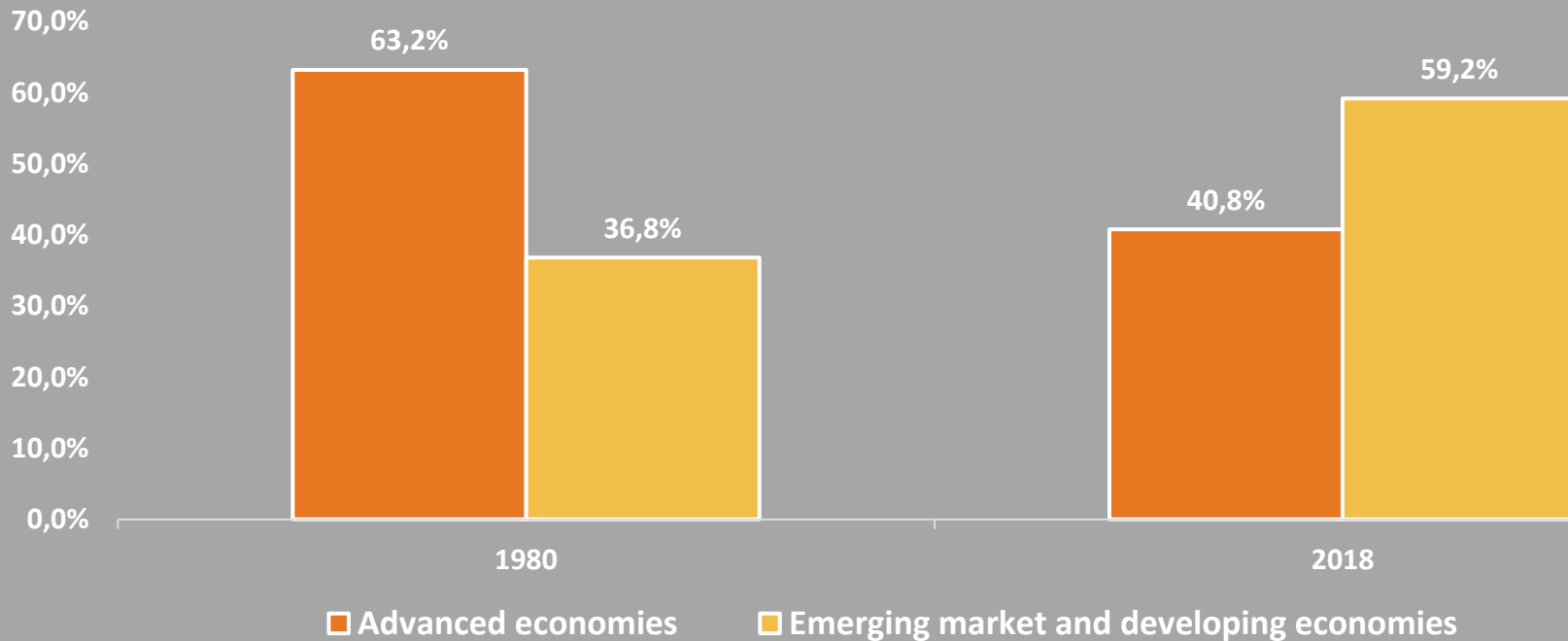


GLOBAL: STATUS BY COUNTRY



Il tramonto dell'Occidente?

Provenienza ricchezza mondiale



Alcuni temi



La fine di un'endiadi: democrazia e crescita



Tecnocrazia, authorities, burocrazia, banche centrali...



La democrazia sovranazionale



Il 'capitalismo politico'



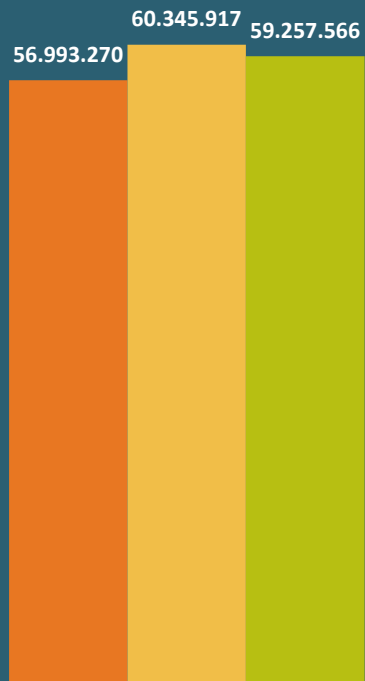
La velocità



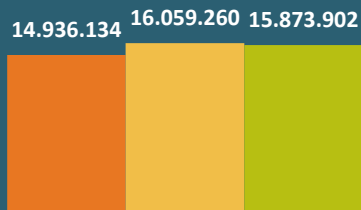
Focus: bilancio demografico e immigrazione

Popolazione residente: trend

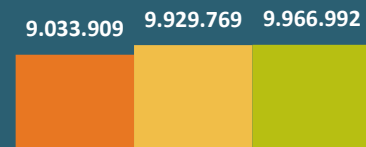
Fonte: Istat



Italia



Nord Ovest



Lombardia

Delta 2014-2021

Italia	-1.088.351
Nord Ovest	-185.358
Lombardia	37.223

■ 2002 ■ 2014 ■ 2021

La tenuta della Lombardia: grazie al saldo migratorio

La Lombardia: Tasso di crescita naturale e totale anno 2019

	Crescita naturale	Crescita totale
Varese	-3,3	-0,3
Como	-3,1	-0,5
Lecco	-3,1	-2,0
Sondrio	-4,1	-1,5
Milano	-2,2	4,9
Bergamo	-1,7	0,6
Brescia	-2,0	0,6
Pavia	-6,1	-2,7
Lodi	-2,1	1,9
Cremona	-4,2	-1,1
Mantova	-4,4	-2,5
Monza e della Brianza	-1,8	3,0
Lombardia	-2,7	1,5

Glossario

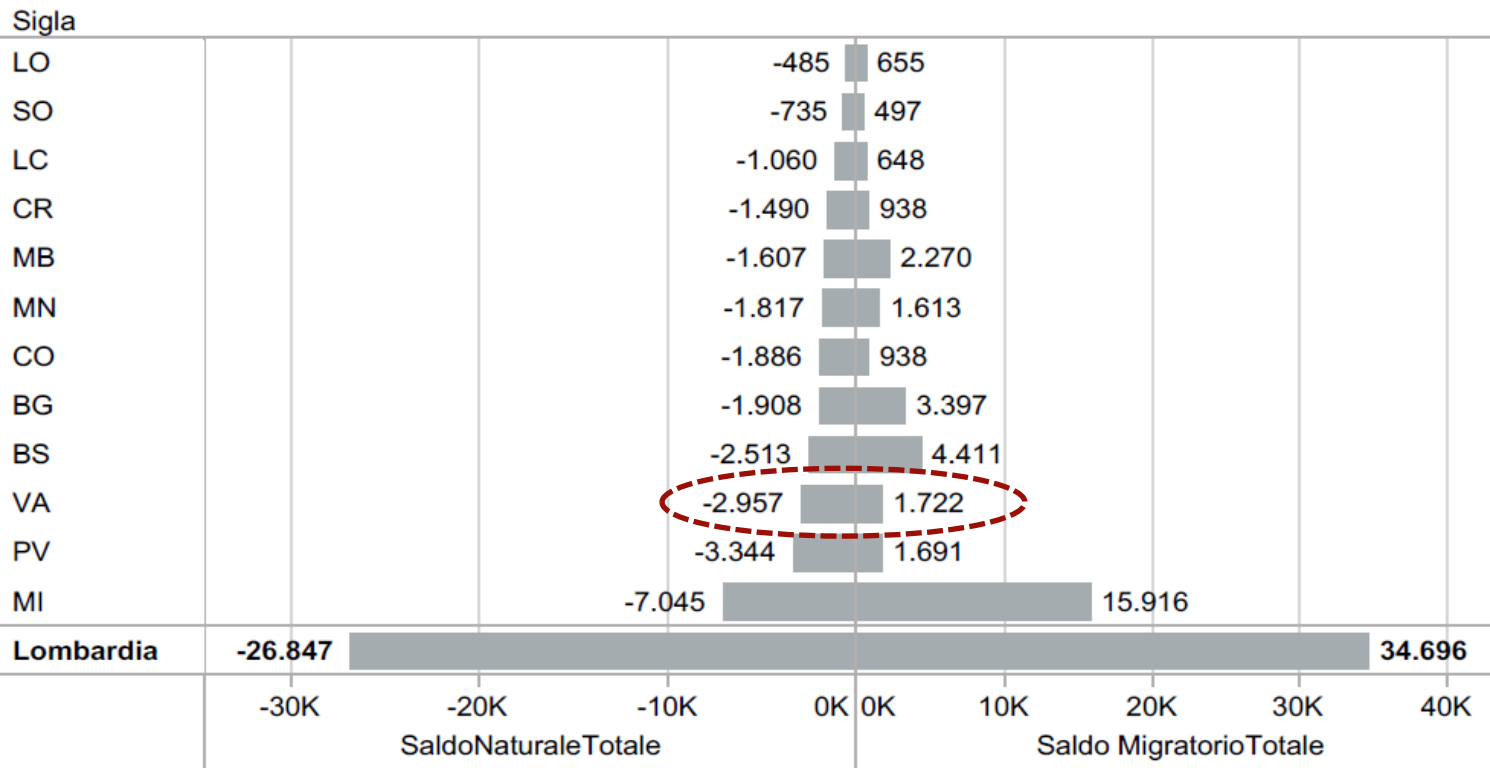
Crescita naturale:

differenza tra il tasso di natalità e il tasso di mortalità.

Crescita totale:

somma del tasso di crescita naturale e del tasso migratorio totale.

Saldo naturale e migratorio



Fonte:
Unioncamere
Lombardia

Anno di
riferimento:
2019

Varese: la popolazione all'1 gennaio 2021

<i>Valori percentuali</i>	<i>0-13 anni</i>	<i>14-17 anni</i>	<i>18-24 anni</i>	<i>25-34 anni</i>	<i>35-44 anni</i>	<i>45-54 anni</i>	<i>55-64 anni</i>	<i>65-74 anni</i>	<i>75 anni e oltre</i>	<i>Totale</i>
Pedemontana	12,5%	4,0%	7,0%	10,3%	12,7%	16,5%	14,4%	11,4%	11,3%	100,0%
Metropolitana (Mi+MB)	12,3%	3,8%	6,7%	11,0%	13,2%	16,6%	13,8%	10,8%	11,9%	100,0%
Bassa	11,8%	3,6%	6,5%	10,1%	12,7%	16,5%	14,6%	11,9%	12,2%	100,0%
Totale Lombardia	12,3%	3,9%	6,8%	10,6%	12,9%	16,5%	14,2%	11,2%	11,7%	100,0%

<i>Valori percentuali</i>	<i>0-13 anni</i>	<i>14-17 anni</i>	<i>18-24 anni</i>	<i>25-34 anni</i>	<i>35-44 anni</i>	<i>45-54 anni</i>	<i>55-64 anni</i>	<i>65-74 anni</i>	<i>75 anni e oltre</i>	<i>Totale</i>
Busto e Valle Olona	12,2%	3,8%	6,6%	10,0%	12,7%	16,3%	14,2%	11,8%	12,5%	100,0%
Gallaratese/V.arno/V.bossa	12,4%	3,9%	6,5%	10,0%	13,0%	16,4%	14,2%	11,6%	12,0%	100,0%
Laghi	11,9%	3,9%	6,3%	9,0%	12,0%	17,2%	14,7%	12,1%	13,0%	100,0%
Malpensa	12,2%	3,9%	6,6%	10,0%	12,9%	16,7%	14,3%	11,2%	12,1%	100,0%
Piambello	12,6%	3,8%	6,7%	10,7%	12,8%	16,2%	14,4%	11,6%	11,2%	100,0%
Saronnese	13,1%	3,9%	6,3%	10,2%	13,6%	16,5%	13,6%	11,5%	11,4%	100,0%
Tradatese	12,4%	3,9%	6,7%	10,0%	12,5%	16,8%	14,1%	11,6%	11,9%	100,0%
Varese città	10,7%	3,5%	6,9%	10,9%	11,2%	15,3%	14,8%	12,0%	14,7%	100,0%
Verbano	11,5%	3,7%	6,4%	10,0%	11,7%	16,3%	15,0%	12,4%	12,9%	100,0%
Totale prov. VA	12,2%	3,8%	6,5%	10,0%	12,6%	16,4%	14,3%	11,7%	12,4%	100,0%

Varese: stranieri residenti all'1 gennaio 2021

Incidenza % sulla popolazione residente

Valori percentuali	Maschi	Femmine	Totale
Pedemontana	4,7%	5,0%	9,7%
Metropolitana (Mi+MB)	6,4%	6,7%	13,1%
Bassa	5,8%	6,0%	11,9%
Totale Lombardia	5,6%	5,9%	11,4%

Fonte:
Istat

Valori percentuali	Maschi	Femmine	Totale
Busto e Valle Olona	3,6%	4,3%	7,9%
Gallaratese/V.arno/V.bossa	4,4%	4,9%	9,3%
Laghi	3,7%	4,5%	8,3%
Malpensa	3,7%	4,1%	7,7%
Piambello	2,5%	3,4%	5,9%
Saronnese	4,0%	4,8%	8,8%
Tradatese	2,9%	3,5%	6,4%
Varese città	5,8%	6,5%	12,3%
Verbano	3,2%	4,4%	7,6%
Totale prov. VA	3,8%	4,5%	8,4%

Varese: Indicatori demografici – anno 2020

Fonte: Istat

<i>Numero indice</i>	<i>Vecchiaia</i>	<i>Ricambio popolazione età lavorativa</i>	<i>Quota popolazione >65anni</i>
Pedemontana	192,2	144,4	23,3
Metropolitana (Mi+MB)	165,6	129,7	22,5
Bassa	213,6	160,4	24,6
Totale Lombardia	190,5	144,8	23,5
Busto e Valle Olona	179,0	133,4	23,6
Gallaratese/V.arno/V.bossa	177,3	131,7	23,4
Laghi	185,4	140,3	24,2
Malpensa	172,3	136,1	22,8
Piambello	170,2	136,4	22,2
Saronnese	149,5	134,7	21,7
Tradatese	171,1	125,8	22,9
Varese città	226,7	143,3	26,5
Verbano	204,3	165,4	24,0
Totale prov. VA	181,8	138,6	23,5

Vecchiaia (indice di): rapporto tra la popolazione di 65 anni e più e la popolazione di età 0-14 anni, moltiplicato per 100.

Ricambio della popolazione età lavorativa/attiva (indice di)

Rapporto percentuale tra la popolazione di età compresa tra 60-64 anni e la popolazione di età compresa fra 15-19 anni.

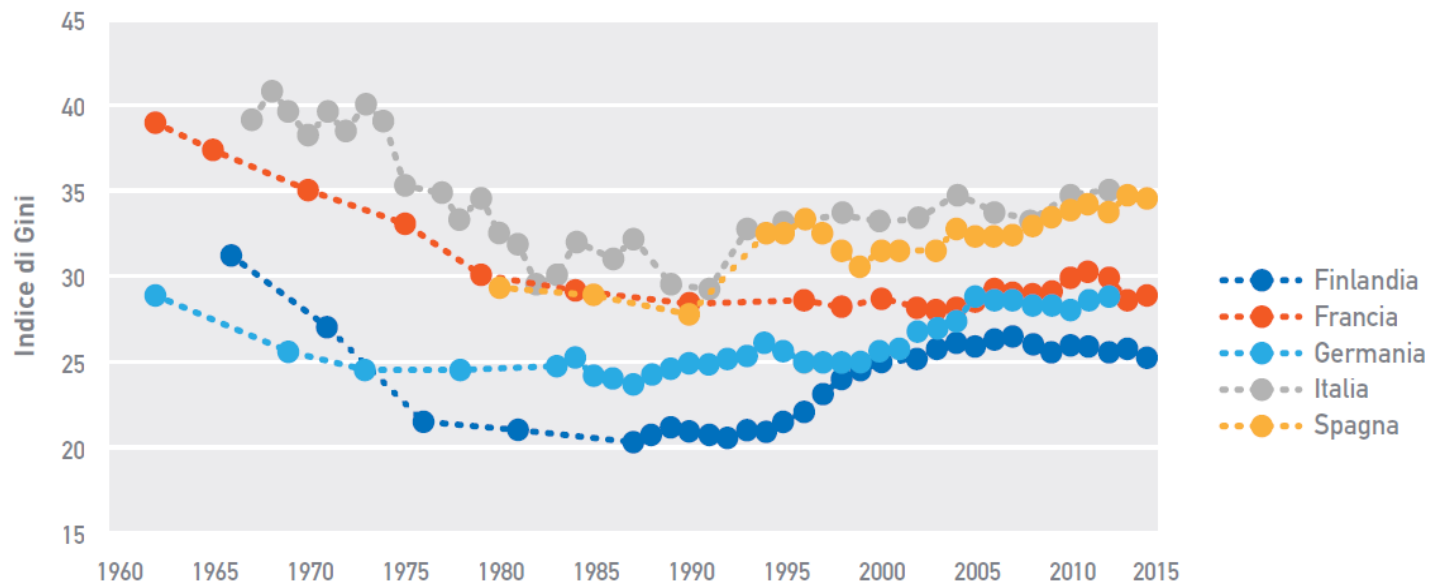
In altri termini è il rapporto percentuale tra la popolazione potenzialmente in uscita dal mondo del lavoro e quella potenzialmente in entrata. Valori distanti dalla condizione di parità indicano in ogni caso una situazione di squilibrio: indici molto al di sotto di 100 possono indicare minori opportunità per i giovani in cerca di prima occupazione, mentre valori molto superiori a 100 implicano anche una difficoltà a mantenere costante la capacità lavorativa di un paese.



Focus: Le diseguaglianze

Fig. A.4: Disuguaglianza in alcuni paesi europei, 1960 – 2015

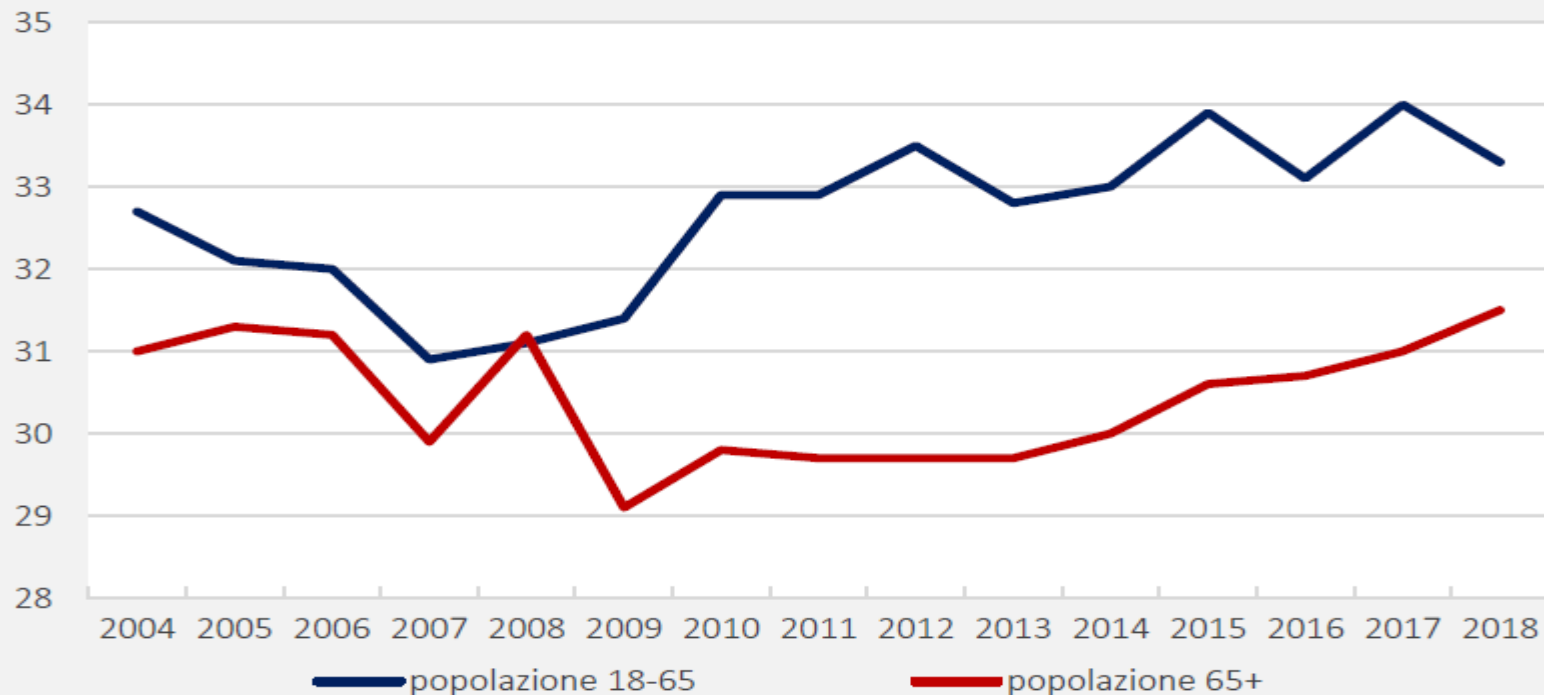
Sempre nell'ultimo trentennio, in Occidente, in Europa e in Italia si è arrestata la caduta della disuguaglianza di reddito fra le persone osservata nel periodo precedente. Inoltre, buona parte dei paesi con economie avanzate ha sperimentato un aumento della disuguaglianza e della concentrazione di reddito nelle mani di pochi.



Fonte: Forum
diseguaglianze
e diversità

Una disegualianza che colpisce meno gli anziani

Fig. 5: Indice di Gini per fasce di età
(OCSE)



Fonte: OCPI su
dati OCSE

Fonte: Elaborazioni OCPI su dati OCSE.

Lombardia: i segnali di disagio c'erano già...

Reddito disponibile lordo pro capite

	2004	2019	delta
Lombardia	20438,5	23281,9	2843,4
Nord	19590,9	22366,0	2775,1
Centro	18269,4	20061,2	1791,8
Mezzogiorno	12208,7	14193,3	1984,6
Italia	16708,1	19124,0	2415,9

Grave deprivazione materiale

	2004	2019	delta
Maschi Italia	6,8	7,0	0,2
Femmine Italia	7,1	7,7	0,6
Lombardia	2,4	4,7	2,3
Nord	2,8	3,6	0,8
Centro	3,8	5,5	1,7
Mezzogiorno	14,0	13,6	-0,4
Italia	7,0	7,4	0,4

Rischio povertà

	2004	2019	delta
Maschi Italia	17,5	19,3	1,8
Femmine Italia	20,2	20,8	0,6
Lombardia	10,0	12,0	2,0
Nord	10,3	11,2	0,9
Centro	13,4	15,3	1,9
Mezzogiorno	32,7	34,7	2,0
Italia	18,9	20,1	1,2

Povertà assoluta

	2005	2019	delta %
Nord	2,3	6,8	295,7%
Centro	2,7	5,6	207,4%
Mezzogiorno	5,0	10,1	202,0%
Italia	3,3	7,7	233,3%

Fonte: Rapporto
Bes 2020

E nel 2020 nel Nord peggiorano ancora

Indicatori di povertà assoluta	Nord-ovest		Nord-est		Centro		Mezzogiorno		Italia	
	2019	2020	2019	2020	2019	2020	2019	2020	2019	2020
Valori assoluti										
Famiglie povere	420,2	576,5	305,9	366	241,5	289,8	706,1	775,1	1673,8	2007,4
Persone povere	1092,4	1607,3	767,5	947,1	662,8	788,2	2070,8	2258,9	4593,4	5601,5
Penetrazione percentuale										
Famiglie povere (su famiglie residenti)	5,7	7,9	6,0	7,1	4,5	5,4	8,6	9,4	6,4	7,7
Persone povere (su persone residenti)	6,8	10,1	6,6	8,2	5,6	6,6	10,1	11,1	7,7	9,4

Fonte: Istat Rapporto povertà 2020

I nuovi poveri



Rapporto 2021 sulla povertà ed esclusione sociale in Italia

Dei “nuovi poveri” a causa della pandemia nel 2020, ancora oggi, nel 2021, il 29,7% (1/3) continua a “non farcela”. Si tratta in prevalenza di:



www.caritas.it





Promemoria: il voto amministrativo di ottobre 2021

La difficile alleanza PD/M5S - Bologna: flussi dalle politiche 2018

<i>Flussi in uscita</i>	<i>Candidati 2021</i>				
<i>Liste 2018</i>	Altri	Lepore	Battistini	Astenuti	Totale
PD	2,9%	83,2%	13,9%	0,0%	100,0%
Altri CSX	4,8%	19,0%	0,0%	76,2%	100,0%
M5S	4,8%	7,5%	0,0%	87,8%	100,0%
Altri	26,8%	0,0%	7,3%	65,9%	100,0%
FI/PDL	0,0%	0,0%	48,5%	51,5%	100,0%
Lega	0,0%	0,0%	40,2%	59,8%	100,0%
FDI	0,0%	24,0%	72,0%	4,0%	100,0%
Sinistra	8,9%	67,9%	0,0%	23,2%	100,0%
Astenuti	3,7%	22,3%	9,0%	65,0%	100,0%

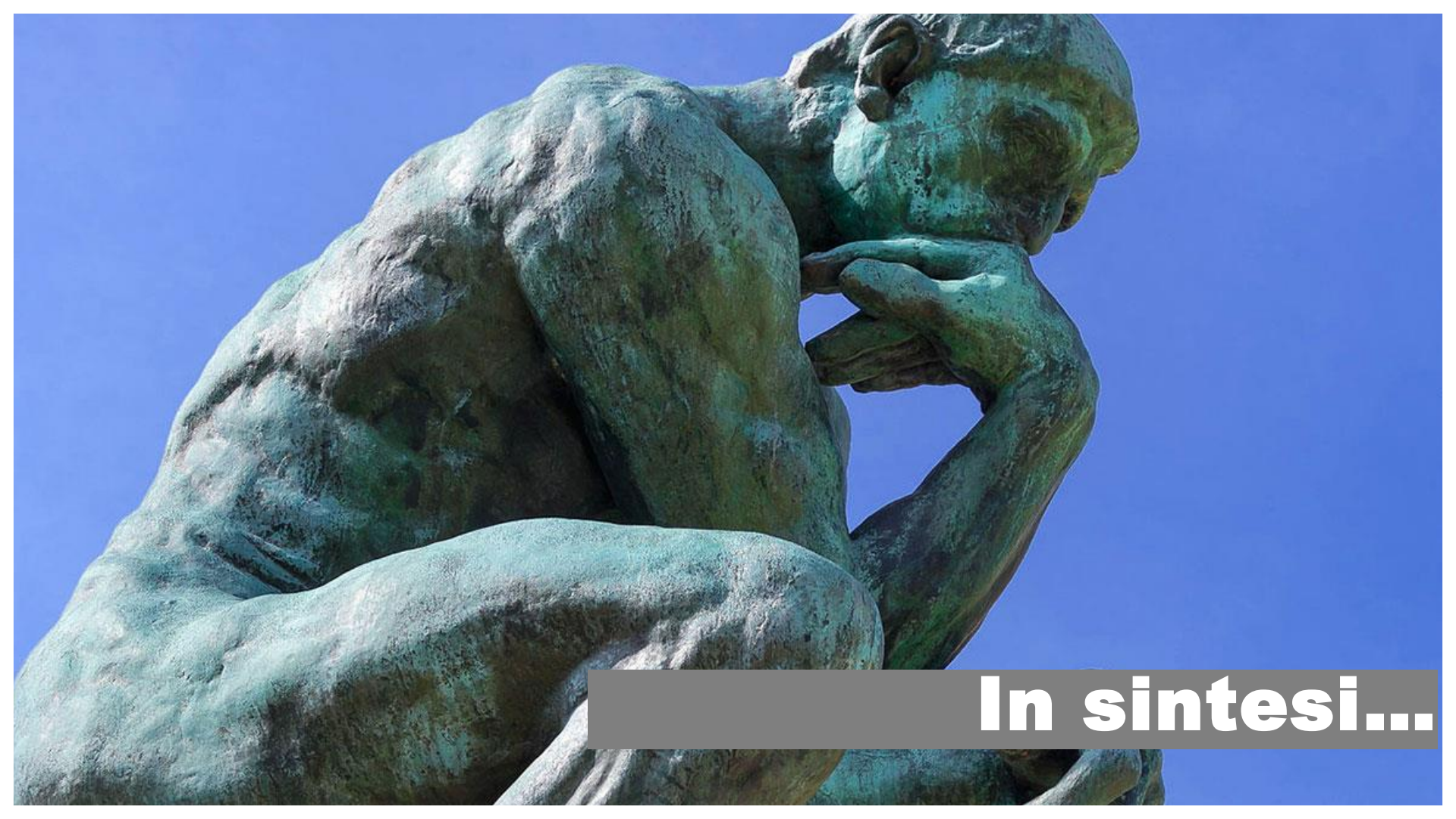
Fonte: Cattaneo

L'effetto metropoli: un confronto

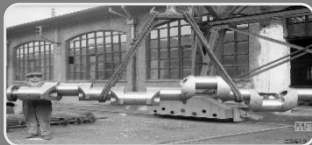
	Con Milano		Senza Milano	
	elettori	validi	elettori	validi
candidati CSX vs CDX	6,1%	12,8%	-6,2%	-12,5%
liste CSX vs CDX	5,1%	11,5%	-6,0%	-13,1%

Sintesi per coalizione: comuni superiori lombardi

<i>Sindaci per coalizione</i>	2011	2016	2021
CSX	14	9	7
CDX	6	9	11
M5S		1	
Civiche		1	2
Totale	20	20	20



In sintesi...



L'economia

- La ripresa sembra rallentare
- La guerra peggiorerà le cose



La Lombardia ...

- Segni positivi evidenti
- Anche qui con tutti i rischi della guerra



La democrazia:

- In calo ovunque
- Sempre meno attrattiva?



La forza lavoro

- Diminuisce al diminuire della popolazione
- Il tasso di ricambio, anche a Varese e in alcune zone della provincia, è a rischio



Il voto

- Rimane rilevante la frattura città/contado
- Complicata la relazione con il M5S
- Il tema del civismo, della relazione con il territorio, sembra rimanere centrale



Grazie